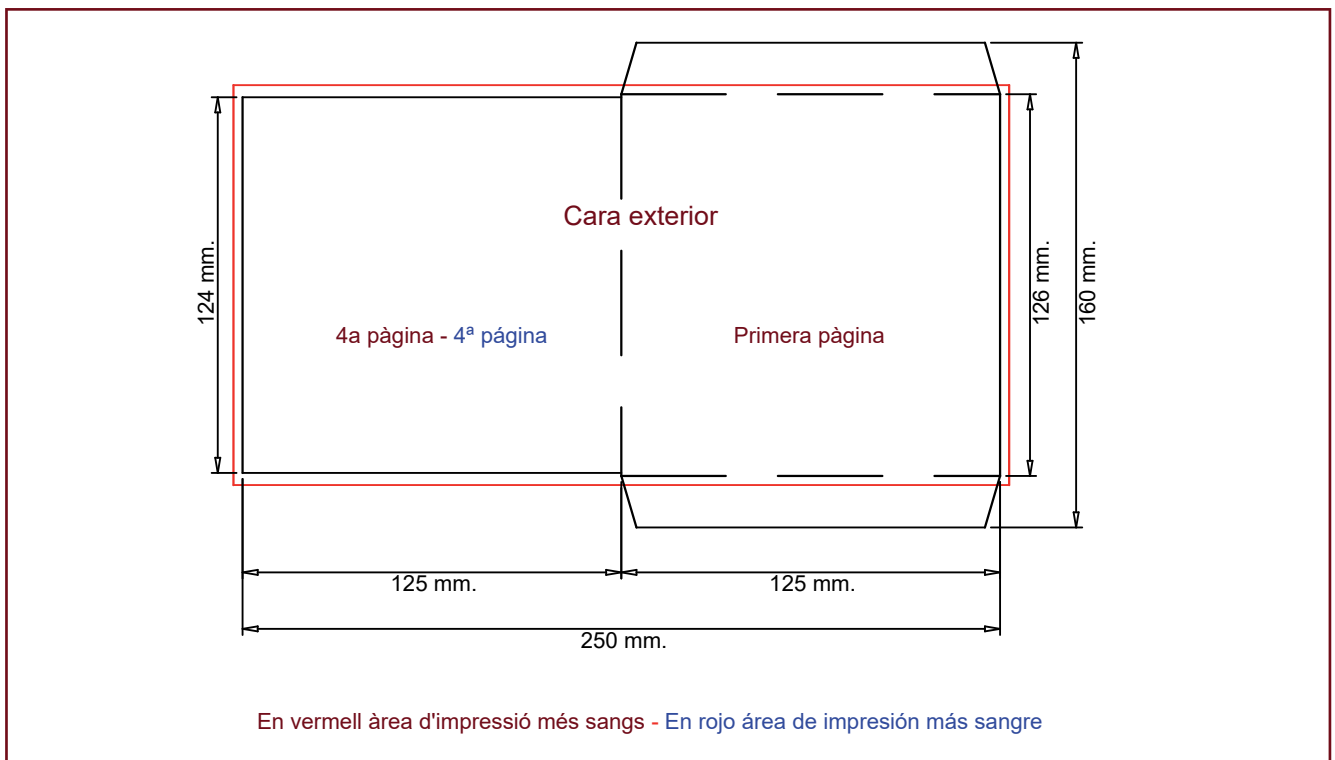




FUNDA DE CARTRÓ ESTÀNDARD - FUNDA DE CARTÓN ESTÁNDAR



La impressió es realitza sobre cartró de 250 gr / m².

Les fundes de cartró s'imprimeixen per la cara exterior en offset i en quadricromia per aprofitar tirades conjunes. Qualsevol color pantone que es desitgi té un cost addicional, encara que només s'imprimeixi aquest color.

És molt important deixar 3 mm de sang per poder ajustar l'encuny correctament.

Els textos no s'han d'acostar excessivament a les mesures de tall o fendit.

Es necessita un arxiu de PC (o MAC amb les tipografies traçades) de Illustrator, Photoshop, InDesign o Pdf.

La impresión se realiza sobre cartón de 250 gr / m².

Las fundas de cartón imprimen por la cara exterior en offset y en cuatricromía para aprovechar tiradas conjuntas. Cualquier color pantone que se desee tiene un coste adicional, aunque sólo se imprima este color.

Es muy importante dejar 3 mm de sangre para poder ajustar el troquel correctamente.

Los textos no deben aproximarse excesivamente a las medidas de corte o hendido.

Se necesita un archivo de PC (o MAC con las tipografías trazadas) de Illustrator, Photoshop, InDesign o Pdf.